

LEGENDA PŘÍSTROJŮ

- ⚡ ŘAZENÍ Č.1 SPÍNAČ JEDNOPÓLOVÝ
- ⚡ ŘAZENÍ Č.5 PŘEPÍNAČ SÉRIOVÝ
- ⚡ ŘAZENÍ Č.6 PŘEPÍNAČ STŘÍDAVÝ
- ⚡ ŘAZENÍ Č.6+6 PŘEPÍNAČ STŘÍDAVÝ DVOJITÝ
- ♂ SPÍNAČ TROJPÓLOVÝ 16A 400V
- ⌋ ZÁSUVKA 1-NÁSOBNÁ S OCHRANNÝM KOLÍKEM
- ⌋ ZÁSUVKA 2-NÁSOBNÁ S OCHRANNÝMI KOLÍKY
- ⌋ ZÁSUVKA 1-NÁSOBNÁ S OCHR. KOL. A OCHR. PROTI PŘEPĚTÍ KAT. III
- 📶 KOAXIÁLNÍ TROJZÁSUVKA KONCOVÁ TV+FM+SAT
- 💻 PC SÍŤ ZÁSUVKA
- 📺 OVLÁDAČ ZAPÍNACÍ S ORIENTAČNÍ DOUTNAVKOU
- ⚡ ŘAZENÍ Č.6 PŘEPÍNAČ STŘÍDAVÝ V KRYTÍ IP44 POD OMÍTKU
- ⚡ ŘAZENÍ Č.1 SPÍNAČ JEDNOPÓLOVÝ V KRYTÍ IP44 POD OMÍTKU
- ⌋ ZÁSUVKA 1-NÁSOBNÁ S OCHR. KOLÍKEM V KRYTÍ IP44 POD OMÍTKU
- ⚡ PRŮMYSLOVÁ ZÁSUVKA 3P+N+PE 400V 16A IP44
- ⊗ VÝVOD PRO NÁSTĚNNÉ SVÍTIDLO
- ⊗ VÝVOD PRO STROPNÍ SVÍTIDLO / SKUPINU SVÍTIDEL

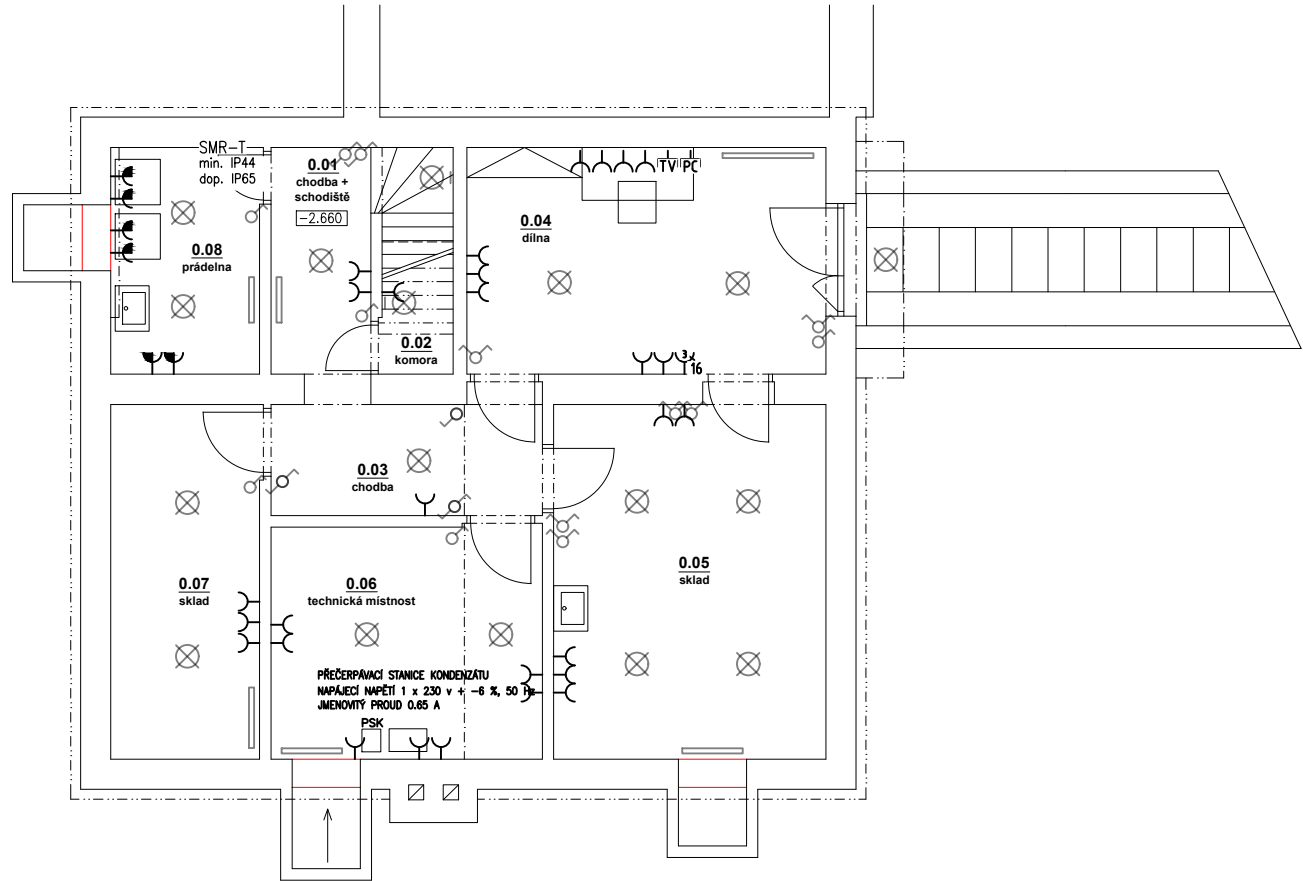
OSTATNÍ ZAŘÍZENÍ :

- REGULACE UT
- LOKÁLNÍ VENTILÁTORY
- VYHŘÍVANÉ STŘEŠNÍ VPUSTI NEBO VNĚJŠÍ SVODY
- JÍMKA DEŠŤOVÉ KANALIZACE S PONORNÝM ČERPADLEM

PODROBNÁ SPECIFIKACE ZAŘÍZENÍ BUDE UVEDENA PŘED REALIZACÍ INVESTOREM.

LEGENDA DALŠÍCH ZAŘÍZENÍ:

- Ⓟ OPTICKO KOUŘOVÝ A TEPLOTNÍ POŽÁRNÍ HLÁSIČ FDA 730 HR AUTONOMNÍ S VESTAVĚNOU SIRÉNOU BATERIOVÝ PROVOZ - DODÁVKA PBR
- 🗑️ VESTAVĚNÁ DIGESTOŘ 230 V - DODÁVKA KUCHYNĚ, ZAPOJENÍ ELEKTRO
- 🗑️ DIAGONÁLNÍ VENTILÁTOR - 230V max 150W, OVLÁDÁNÍ TLAČÍTKOVÝM SPÍNAČEM S ČASOVÝM DOBĚHEM, RELÉ SMR-T OSADIT DO KU68 ZA OVL. TLAČÍTKO - DODÁVKA VZT, MONTÁŽ ELEKTRO
- ULOŽENÍ KABELÁŽÍ - BUDE PROVEDENO V SOULADU S ČSN 33200-5-52 ed. 2, VEDENÍ PODLAHOU V SUPERFLEX TRUBKÁCH, ZASEKÁNO VE ZDIVU STĚN A ZAOMÍTÁNO, VEDENÍ V BETONU BUDE VYTRUBKOVÁNO, V PODHLEDECH (PROSTUPY JEDNOTLIVÝMI DĚLÍCI MI KONSTRUKCEMI JE NUTNÉ UTĚSNIT POŽÁRNÍMI UCPÁVKAMI DLE PŘÍPADNÝCH POŽADAVKŮ PBR)
- HR - HLAVNÍ DOMOVNÍ ROZVODNICE
- HOP - PŘÍPOJNICE OCHRANNÉHO POSPOJENÍ EPS V ROZVADĚČI RD
- NA PŘÍPOJNICI HOP BUDOU VODIČEM CY10 NAPOJENY TYTO VODIVÉ ČÁSTI:
 - PŘÍPOJNICE PEN DOMOVNÍ ROZVODNICE, UZEMNĚNÍ, STÍNĚNÍ SLABOPROUDÝCH KABELŮ, ROZVODY VZDUCHOTECHNIKY, ROZVOD ÚT U ZDROJE TEPLA, PŘÍVOD VODY, DALŠÍ PODSTATNÉ VODIVÉ SOUČÁSTI KONSTRUKCE BUDOVY



PROVOZNÍ NAPĚTÍ - SÍŤ

3 PE N AC 230/400V 50Hz TN-C-S

OCHRANA PŘED ÚRAZEM ELEKTRICKÝM PROUDEM DLE ČSN 332000-4-41 ed.3

- ZÁKLADNÍ - AUTOMATICKÝM ODPOJENÍM OD ZDROJE čl.411.1
- ZVÝŠENÁ - PROUDOVÝM CHRÁNIČEM
- DOPLŇUJÍCÍM POSPOJOVÁNÍM
- IZOLACÍ, KRYTY NEBO PŘEPÁŽKAMI

VNĚJŠÍ VLIVY DLE ČSN 33 2000-3

VÝŠKA OSAZENÍ JEDNOTLIVÝCH PŘÍSTROJŮ:

- 0,2 - 0,4 m ZÁSUVKY (MIMO PROSTOR KUCHYŇSKÉ LINKY)
- 1,2 m VYPÍNAČE (MIMO PROSTOR KUCHYŇSKÉ LINKY)
- 2 m NÁSTĚNNÁ SVÍTIDLA
- 1,2 m ZÁSUVKY V PROSTORU KUCHYŇSKÉ LINKY
- 1,2 m VYPÍNAČE V PROSTORU KUCHYŇSKÉ LINKY
- 1,2 m SVÍTIDLO V PROSTORU KUCHYŇSKÉ LINKY
- 0,4 m ZÁSUVKA PRO NAPOJENÍ EL. SPORÁKU

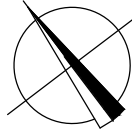
TRASY ROZVODU BUDOU KOORDINOVÁNY S UMÍSTĚNÍM POTRUBÍ A OSTATNÍCH ZAŘÍZENÍ TZB

PŮDORYS 1PP - ZÁSUVKOVÉ A JINÉ ROZVODY M 1:100

LEGENDA MÍSTNOSTÍ					
	ÚČEL	PLOCHA [m²]	NÁŠLAPNÁ VRSTVA	STĚNY / STROPY	POZNÁMKY
0.01	CHODBA + SCHODIŠTĚ	6.91	KERAMICKÁ DLAŽBA	OMÍTKA / OMÍTKA	
0.02	KOMORA	1.68	KERAMICKÁ DLAŽBA	OMÍTKA / OMÍTKA	
0.03	CHODBA	5.93	KERAMICKÁ DLAŽBA	OMÍTKA / OMÍTKA	
0.04	DÍLNA	14.49	HLAZENÝ BETON	OMÍTKA / OMÍTKA	
0.05	SKLAD	17.17	PVC	OMÍTKA / OMÍTKA	
0.06	TECHNICKÁ MÍSTNOST	11.07	HLAZENÝ BETON	OMÍTKA / OMÍTKA	
0.07	SKLAD	9.29	HLAZENÝ BETON	OMÍTKA / OMÍTKA	
0.08	PRÁDELNA	5.95	HLAZENÝ BETON	OMÍTKA / OMÍTKA	
	UŽITNÁ PLOCHA RD	72.49			


POZNÁMKY:

- POŽADAVKY NA POŽÁRNÍ ODOLNOST ROZHODUJÍCÍCH KONSTRUKCÍ JSOU STANOVENY V ČÁSTI D.4 POŽÁRNĚ BEZPEČNOSTNÍ ŘEŠENÍ, ZDE STANOVENÉ POŽADAVKY JSOU ZÁVAZNÉ!!!
- PROJEKTOVÁ DOKUMENTACE JE ZPRACOVÁNA DLE POŽADAVKŮ VYHLÁŠKY 131/2024 Sb. O DOKUMENTACI STAVEB, VE ZNĚNÍ POZDĚJŠÍCH PŘEDPISŮ.



KOMPLETNÍ REVIZE STÁVAJÍCÍCH ELEKTRO ROZVODŮ ROZMÍSTĚNÍ ZAŘÍZENÍ BUDE UPŘESNĚNO PŘED REALIZACÍ!

VEŠKERÉ ROZMĚRY JE NUTNÉ OVĚŘIT MĚŘENÍM NA OBJEKTU !
0.000 = ÚROVEŇ STÁVAJÍCÍ PODLAHY 1NP

 <div>vs-studio s.r.o. Komenského 324 563 01 Lanškroun IČ 17086370 tel. +420 739 466 837 e-mail. info@vs-studio.eu www.vs-studio.eu</div>	AUTOR NÁVRHU	PODPIS
	ODPOVĚDNÝ PROJEKTANT Ing. Jan Hrdina, ČKAIT 0701021 Na Výsluní 504, 561 64 Jablonné nad Orlicí	PODPIS
	VYPRACOVAL Stanislav Tejkl	PODPIS
INVESTOR Dětský domov Dolní Čermná, č.p. 74, 561 53 Dolní Čermná		ČÍSLO ZAKÁZKY 140/2024
NÁZEV PROJEKTU STAVEBNÍ ÚPRAVY RD č.p. 462, Dolní Čermná		
STAVEBNÍ OBJEKT SO 01 - RODINNÝ DŮM	DATUM VYHOTOVENÍ 20.11.2024	MĚŘÍTKO 1:50
ČÁST PROJEKTOVÉ DOKUMENTACE D.2.5 - elektrotechnika	FÁZE PROJEKTU DPS	PARÉ ČÍSLO
NÁZEV DOKUMENTU PŮDORYS 1PP - ZÁSUVKOVÉ A JINÉ ROZVODY	OZNAČENÍ DOKUMENTU D.2.5.5	